

Beck.

Датчики-реле давления
с постоянной заводской установкой.



Датчик-реле давления 901 с постоянной заводской установкой

Применение

Датчик-реле 901 с фиксированной установкой контролирует избыточное или вакуумметрическое давление, а также перепад давлений жидких, и газообразных – в том числе агрессивных – веществ.

Пороговое давление, а также порог разности давлений устанавливаются заводом-изготовителем по желанию заказчика.

Диапазон температур

Температура окружающей среды от -20°C до 85°C. Температура вещества под давлением до 85°C или до 130°C в зависимости от материала трубопроводов и мембраны.

Материал мембраны

В зависимости от вещества под давлением: NBR (бутадиенакрилонитрильный каучук), силикон, FKM (Viton®), EPDM. Для варианта 901.30 – силикон; другие материалы по заказу.

Коммутируемая мощность

Максимальные значения при омической нагрузке:
 серебряно-никелевые контакты 6 (1.5) A/250 В переменного тока
 или 2 A/24 В постоянного тока
 позолоченные контакты 100 mA/24 В переменного тока
 или 30 mA/24 В постоянного тока

По заказу могут быть поставлены серебряно-никелевые контакты, выдерживающие до 10 A/250 В переменного тока.

Подключение питания

Плоские контакты типа AMP 6,3 мм x 0,8 мм по стандарту DIN 46244.

Подключение к процессу

| | Штуцеры под шланг | | | Штуцеры с резьбой | | | |
|--------|-------------------|---------|---------|--------------------------------------|--------------------------------------|----------------------------------|--------|
| | 5.0 мм | 6.5 мм | 10.0 мм | M10x1 | G1/8 | G1/4 | G1/2 |
| 901.1x | PA | PA, PPS | PA, PPS | PA, PVDF CuZn40, V ₂ A | PA, PVDF CuZn40, V ₂ A | PVDF CuZn40, V ₂ A | CuZn40 |
| 901.2x | PA | PA, PPS | PA, PPS | PA, PVDF CuZn40, V ₂ A | PA, PVDF CuZn40, V ₂ A | PVDF CuZn40, V ₂ A | CuZn40 |
| 901.30 | | PA | | | | | |
| 901.41 | | PA, PPS | PA, PPS | PA, PVDF CuZn40, V ₂ A | PA, PVDF CuZn40, V ₂ A | CuZn40, V ₂ A | CuZn40 |
| 901.51 | | | | CuZn40 | CuZn40, V ₂ A | CuZn40, V ₂ A | |

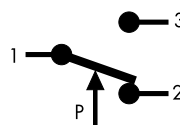
PA = полиамид, PVDF = поливинилдифлуорид, PPS = полифенилен сульфид, CuZn40 = латунь, V₂A = нержавеющая сталь.

Для температур выше 85° С необходимо металлическое соединение или соединение из PPS. По запросу могут быть поставлены соединения других размеров или из никелированной латуни или из других пластмасс.

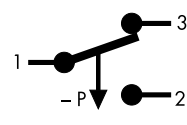
Viton® зарегистрированный товарный знак фирмы DuPont Dow Elastomers.

Расположение контактов

для 901.1x, 901.30,
901.41, 901.51



только для 901.2x



Допуск к эксплуатации

Прибор соответствует CE-директиве 73/23/EWG Европейского Сообщества для низковольтных приборов и CE-директиве 2002/95/EG (RoHS). Образец проверен Техническим Надзором TÜV Südwest.

Срок службы

По крайней мере 10⁶ циклов.

Сглаживание скачков давления

Диафрагма с отверстием по выбору 0,3/0,5/0,8 мм.

Приспособления

Различные монтажные скобы и защитные насадки с IP 44, IP 54 и IP 65.

Положение при эксплуатации

Допустимо любое положение, однако для датчиков с пороговым давлением ниже 100 мбар следует указать желаемое положение в заказе.



Диапазон избыточного давления

| Тип | Пороговое давление, установленное заводом-изготовителем, может быть выбрано | | Диапазон стандартной пороговой разности давлений | | Допуск в % от порогового значения | Максимально допустимое рабочее давление стандарт/повышенное | Максимально допустимое рабочее разрежение стандарт/повышенное |
|--------|---|------------|--|----------|-----------------------------------|---|---|
| | между | и | начало | конец | | | |
| 901.1x | 5 мбар | 200 мбар | 2.5 мбар | 00 мбар | ±10% | 0.5/4 bar | -/1 bar |
| | 200 мбар | 1.000 мбар | 50 мбар | 150 мбар | ±10% | 1/4 bar | -/1 бар |
| 901.41 | 500 мбар | 3.000 мбар | 200 мбар | 600 мбар | ±10% | 10 бар | -1 бар |
| 901.51 | 1.0 бар | 12 бар | 0.2 бар | 1.5 бар | ±10% | 25 бар | -1 бар |

Диапазон разрежения

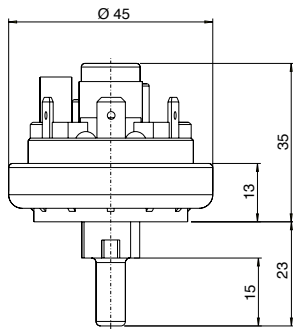
| Тип | Пороговое давление, установленное заводом-изготовителем, может быть выбрано | | Диапазон стандартной пороговой разности давлений | | Допуск в % от порогового значения | Максимально допустимое рабочее давление стандарт/повышенное | Максимально допустимое рабочее разрежение стандарт/повышенное |
|--------|---|------------|--|----------|-----------------------------------|---|---|
| | между | и | начало | конец | | | |
| 901.2x | -5 мбар | - 200 мбар | 2.5 мбар | 50 мбар | ±10% | 0.5/4 бар | -1 бар |
| | - 200 мбар | - 900 мбар | 50 мбар | 150 мбар | ±10% | 1/4 бар | -1 бар |

Диапазон разности давления

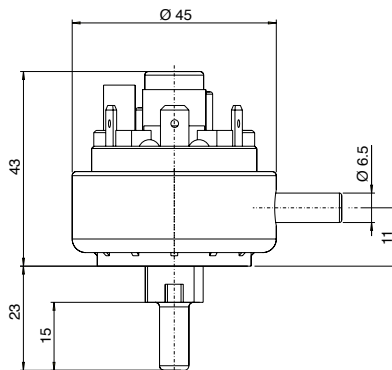
| Тип | Пороговое давление, установленное заводом-изготовителем, может быть выбрано | | Диапазон стандартной пороговой разности давлений | | Допуск в % от порогового значения | Максимально допустимое рабочее давление стандарт/повышенное | Максимально допустимое рабочее разрежение стандарт/повышенное |
|--------|---|---------|--|---------|-----------------------------------|---|---|
| | между | и | начало | конец | | | |
| 901.30 | 5 мбар | 50 мбар | 2.5 мбар | 25 мбар | ±10% | 50 мбар | -100 мбар |

Датчик-реле давления 901 с постоянной заводской установкой

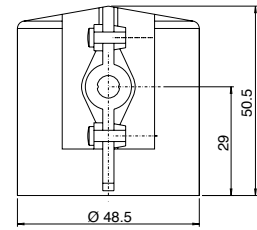
901.10/20



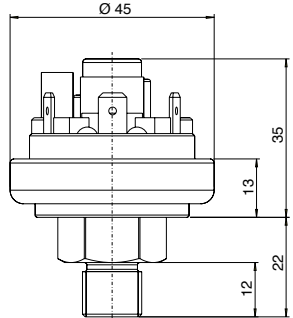
901.30



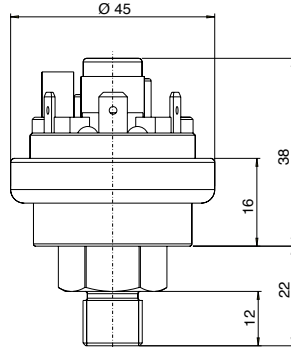
Защитная крышка
6329 IP 44



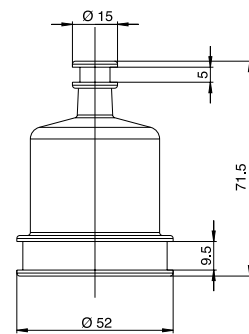
901.11/21/41



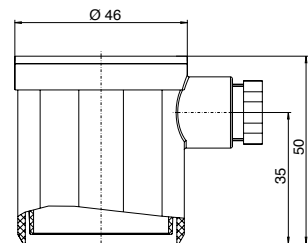
901.51



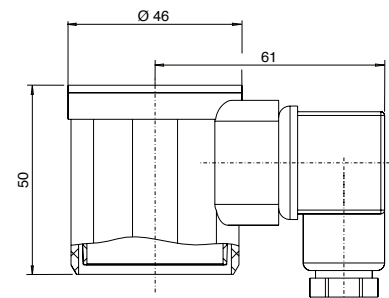
6345 IP 54



6371 IP 54 / 6372 IP 65



6374 IP 54 / 6375 IP 65

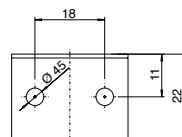
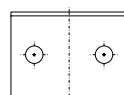
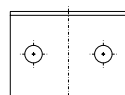
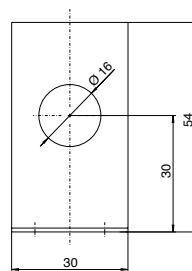
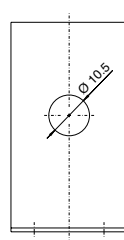
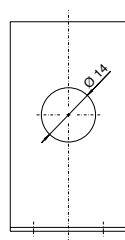
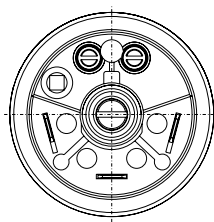


Монтажный уголок

6403

6404

6405



Beck GmbH
Druckkontrolltechnik
Postfach 11 31
D-71140 Steinbronn
Telefon +49 (71 57) 52 87-0
Telefax +49 (71 57) 52 87-83
e-mail sales@beck-sensors.com
http://www.druckschalter.de