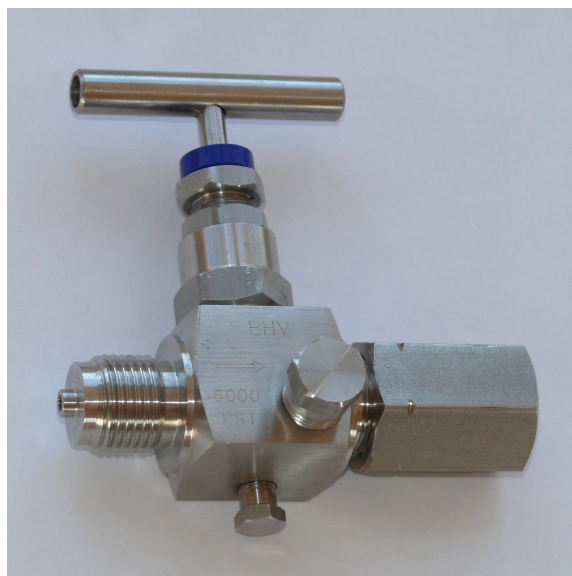
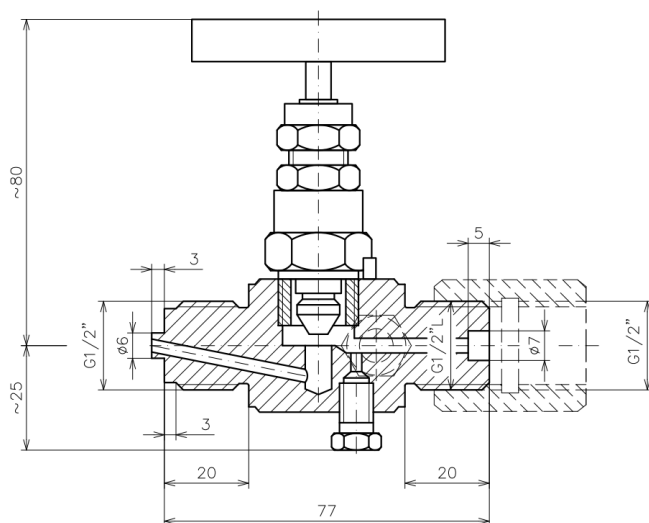


Ventil tlakoměrný zkušební - typ BHV 120

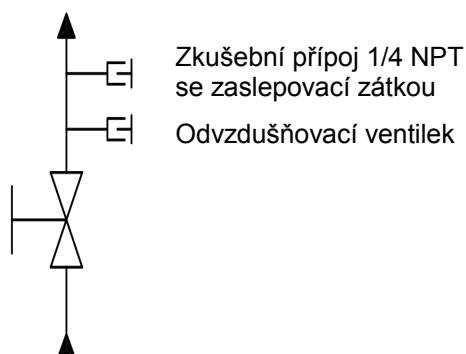


Tlakoměrný zkušební ventil slouží k uzavření přívodu tlaku do tlakoměru. Používá se při výměně manometru za provozu nebo k dočasné demontáži manometru při kalibraci, ale velmi dobře poslouží i ke kontrole funkce manometru za provozu. Součástí dodávky je i tlakoměrová přípojka nátrubková se zavity levým a pravým, která umožňuje natočit manometr tím směrem, kterým je potřeba.

Ventil je opatřen odvzdušňovacím ventilkem, který slouží k odlehčení tlaku a ke kontrole nulového bodu manometru bez jeho demontáže. Dále je opatřen zkušebním hrdlem s vnitřním závitem 1/4 NPT, které umožňuje připojení kalibračního přípoje při kontrole tlakoměru za provozu. Zkušební hrdlo je uzavřeno zátkou.

Vřeteno je utěsněno teflonovou ucpávkou, kterou je možno dotahovat.

Schéma



| přípojný závit | základní | jiné možnosti |
|---------------------|----------------------------|----------------|
| dolní (k procesu) | G 1/2" vnější dle EN 837-1 | 1/2 NPT vnější |
| horní (k tlakoměru) | G 1/2" vnitřní | M 20x1,5 |

| | |
|----------------------------|-----------------------------|
| zkušební závit | 1/4 NPT včetně zátky |
| pracovní tlak | max. 400 bar (6000 PSI) |
| pracovní teplota | min. -30°C max. 230°C |
| zástavbová délka | cca 80 mm |
| zástavbová výška | cca 105 mm (80 mm nad osou) |
| velikost čtyřhranu | 32 mm (klíč pro dotažení) |
| hmotnost | 580 g |
| materiál ve styku s médiem | nerez 316L, PTFE |
| ostatní materiál | nerez 316L, PVC (víčko) |
| vstupní otvor | 3,5 mm |