

Membránové oddělovací členy typu S

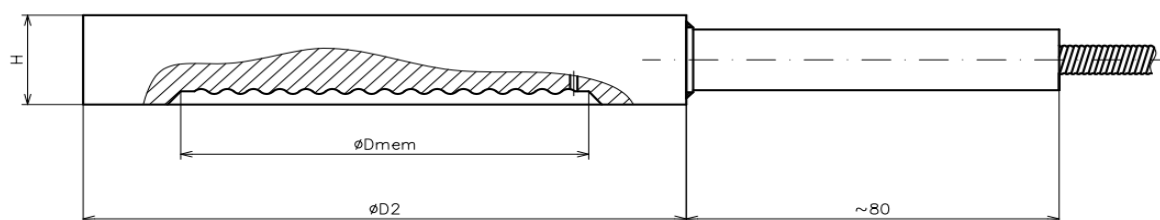
Sendvič (Cell-type, Pan-Cake)



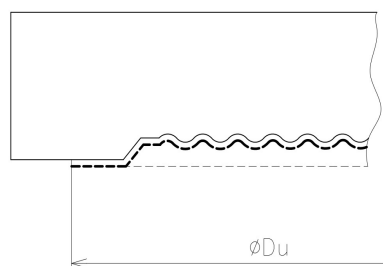
Membránové oddělovače typu S jsou určeny pro měření tlaku v kombinaci s měřidly (snímači tlaku, mechanickými tlakoměry, tlakovými spínači) připojenými kapilárou. K potrubí nebo k nádobě se upevňují sevřením mezi dvě příruby. Na těle oddělovače je přivařená membrána tvořená kovovou fólií. Membrána je buď z nerez, nebo ze speciálních materiálů – z tantalu, titanu, z Hastelloy C-270. Nerezové membrány mohou být opatřeny speciálními povlaky.

	Standardní provedení	Zvláštní požadavky
Rozměrová norma	EN 1092-1	- ANSI B 16,5 - provedení s předsazenou membránou (tubus, extension)
Způsob připojení	- pomocí kapiláry s radiálním zaústěním	
Tělo příruby	- nerez AISI 316L	- nerez s povlakem Halar
Membrána (resp.části ve styku s měřeným médiem)	- nerez AISI 316L - tantal - nerez s povlakem PTFE	- titan - Hastelloy C276 - nerez s povlakem Ag
Úprava dosedací plochy	- EN 1092-1 / B (hrubá těsnicí lišta)	jiná po dohodě
Způsob zaplnění	- plnicí otvor se závitem M6	
Provozní teplota	- min. -40°C, - max. +400°C	

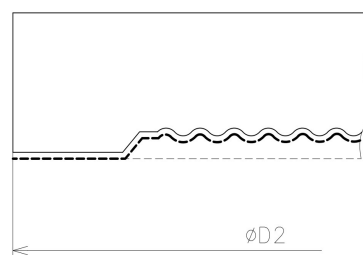
Oddělovač typu S (sendvič) – náčres



Detail provedení oddělovače s membránou ze speciálních materiálů



Detail provedení oddělovače s povlakem z PTFE, resp. z jiného materiálu



Sendvič – tabulka rozměrů (vychází z norem pro příruby)

DN jmenovitý rozměr	D2 vnější průměr sendviče	Dm činný průměr membrány	Du průměr okraje membrány ze speciálního materiálu	H tloušťka sendviče
50	102	59	90	22
80	138	89	115	22
100	158	104	138	22

Údaje pro objednání membránového oddělovače:

Typ - Velikost DN - Materiál membrány - Délka kapilár - Rozsah měření - Maximální provozní tlak („statický“)

Další vhodné údaje:

Typ převodníku tlaku / tlakoměru - Pracovní teplota média a okolí (min, max) - Požadovaná přesnost měření – Požadavky na pracovní kapalinu (potravinářský atest, kyslíkové provedení) – Zvláštní požadavky