

## MSD3 - Nerezový manometr DN 100 s oddělovačem DIN 11851

### Manometr

- celonerezový, DN 100, bezpečnostní sklo
- spodní (typ 6325) nebo zadní (typ 6329) připojení
- glycerinová náplň (volitelně)

### Membránový oddělovač – DIN 11851 s převlečnou maticí

- materiál membrány: nerez AISI 316L (1.4435)
- materiál těla: nerez AISI 316L (1.4404)
- plochy ve styku s médiem jsou leštěny na drsnost max. Ra 0,6

### Plnicí kapalina

- silikonový olej
- mandlový olej
- Neobee M20 (splňující požadavky FDA)
- glycerin (splňující požadavky FDA)

### Pracovní teplota

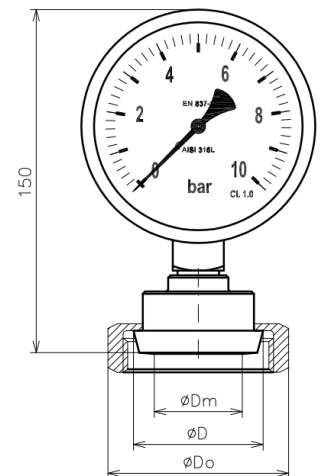
- teplota měřeného média 0..180 °C
- teplota okolí 0..40 °C



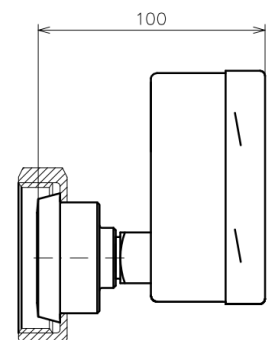
### Objednávací tabulka:

MSD3 -	M			-				-				
typ M25 (DN25)	2	5										
typ M32 (DN32)	3	2										
typ M40 (DN40)	4	0										
typ M50 (DN50)	5	0										
Manometr se spodním připojením			2	5								
Manometr se zadním připojením			2	9								
Manometr s glycerinovou náplní											G	
Manometr bez glycerinu											N	
Rozsah manometru:												
0 ... 4 bar										0	4	
0 ... 6 bar										0	6	
0 ... 10 bar										1	0	
0 ... 16 bar										1	6	
0 ... 25 bar										2	5	
-1 ... 0 bar (pouze pro M50)										P	0	
-1 ... +1,5 bar (pouze pro M50)										P	2	
-1 ... +3 bar										P	3	
-1 ... +5 bar										P	5	
-1 ... +9 bar										P	9	
Plnicí kapalina:												S
silikonový olej												M
mandlový olej												N
neobee												G
glycerin												

### Rozměry:



	M25	M32	M40	M50
ØD [mm]	44	50	56	68,5
ØDo [mm]	63	70	78	92
ØDm [mm]	34	34	38	48



### Zákaznické provedení:

V případě požadavků na kompletování oddělovačů s jinými manometry nebo s manometry jiných tlakových rozsahů než zde uvedených nás prosím kontaktujte.

Ciferník s jinými jednotkami možný po dohodě (kPa, MPa, PSI, ...)

Odlíšné provozní podmínky (např. jiné pracovní teplotní pásmo) je nutné předem konzultovat.

### Doplňující informace:

Detailní informace k oddělovačům typu M v katalogovém listě.

Podrobnější informace k manometru – viz kat. list celonerezových manometrů.

Rev. 2014/7