

Beck.

Датчики-реле давления
с постоянной заводской установкой.



Датчик-реле давления 901 с постоянной заводской установкой

Применение

Датчик-реле 901 с фиксированной установкой контролирует избыточное или вакуумметрическое давление, а также перепад давлений жидких, и газообразных – в том числе агрессивных – веществ.

Пороговое давление, а также порог разности давлений устанавливаются заводом-изготовителем по желанию заказчика.

Диапазон температур

Температура окружающей среды от -20°C до 85°C. Температура вещества под давлением до 85°C или до 130°C в зависимости от материала трубопроводов и мембраны.

Материал мембраны

В зависимости от вещества под давлением: NBR (бутадиенакрилонитрильный каучук), силикон, FKM (Viton®), EPDM. Для варианта 901.30 – силикон; другие материалы по заказу.

Коммутируемая мощность

Максимальные значения при омической нагрузке:
 серебряно-никелевые контакты 6 (1.5) А/250 В переменного тока или 2 А/24 В постоянного тока
 позолоченные контакты 100 мА/24 В переменного тока или 30 мА/24 В постоянного тока

По заказу могут быть поставлены серебряно-никелевые контакты, выдерживающие до 10 А/250 В переменного тока.

Подключение питания

Плоские контакты типа AMP 6,3 мм x 0,8 мм по стандарту DIN 46244.

Подключение к процессу

	Штуцеры под шланг			Штуцеры с резьбой			
	5.0 мм	6.5 мм	10.0 мм	M10x1	G1/8	G1/4	G1/2
901.1x	PA	PA, PPS	PA, PPS	PA, PVDF CuZn40, V ₂ A	PA, PVDF CuZn40, V ₂ A	PVDF CuZn40, V ₂ A	CuZn40
901.2x	PA	PA, PPS	PA, PPS	PA, PVDF CuZn40, V ₂ A	PA, PVDF CuZn40, V ₂ A	PVDF CuZn40, V ₂ A	CuZn40
901.30		PA					
901.41		PA, PPS	PA, PPS	PA, PVDF CuZn40, V ₂ A	PA, PVDF CuZn40, V ₂ A	CuZn40, V ₂ A	CuZn40
901.51				CuZn40	CuZn40, V ₂ A	CuZn40, V ₂ A	

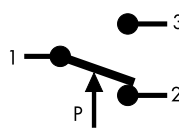
PA = полиамид, PVDF = поливинилдифлуорид, PPS = полифенилен сульфид, CuZn40 = латунь, V₂A = нержавеющая сталь.

Для температур выше 85° С необходимо металлическое соединение или соединение из PPS. По запросу могут быть поставлены соединения других размеров или из никелированной латуни или из других пластмасс.

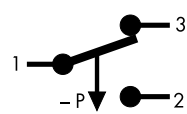
Viton® зарегистрированный товарный знак фирмы DuPont Dow Elastomers.

Расположение контактов

для 901.1x, 901.30,
901.41, 901.51



только для 901.2x



Допуск к эксплуатации

Прибор соответствует CE-директиве 73/23/EWG Европейского Сообщества для низковольтных приборов и CE-директиве 2002/95/EG (RoHS). Образец проверен Техническим Надзором TÜV Südwest.

Срок службы

По крайней мере 10⁶ циклов.

Сглаживание скачков давления

Диафрагма с отверстием по выбору 0,3/0,5/0,8 мм.

Приспособления

Различные монтажные скобы и защитные насадки с IP 44, IP 54 и IP 65.

Положение при эксплуатации

Допустимо любое положение, однако для датчиков с пороговым давлением ниже 100 мбар следует указать желаемое положение в заказе.



Диапазон избыточного давления

Тип	Пороговое давление, установленное заводом-изготовителем, может быть выбрано		Диапазон стандартной пороговой разности давлений		Допуск в % от порогового значения	Максимально допустимое рабочее давление стандарт/повышенное	Максимально допустимое рабочее разрежение стандарт/повышенное
	между	и	начало	конец			
901.1x	5 мбар	200 мбар	2.5 мбар	00 мбар	±10%	0.5/4 bar	-/1 bar
	200 мбар	1.000 мбар	50 мбар	150 мбар	±10%	1/4 bar	-/1 бар
901.41	500 мбар	3.000 мбар	200 мбар	600 мбар	±10%	10 бар	-1 бар
901.51	1.0 бар	12 бар	0.2 бар	1.5 бар	±10%	25 бар	-1 бар

Диапазон разрежения

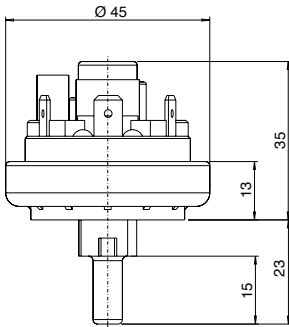
Тип	Пороговое давление, установленное заводом-изготовителем, может быть выбрано		Диапазон стандартной пороговой разности давлений		Допуск в % от порогового значения	Максимально допустимое рабочее давление стандарт/повышенное	Максимально допустимое рабочее разрежение стандарт/повышенное
	между	и	начало	конец			
901.2x	-5 мбар	- 200 мбар	2.5 мбар	50 мбар	±10%	0.5/4 бар	-1 бар
	- 200 мбар	- 900 мбар	50 мбар	150 мбар	±10%	1/4 бар	-1 бар

Диапазон разности давления

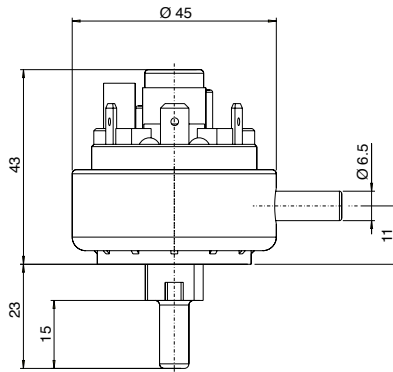
Тип	Пороговое давление, установленное заводом-изготовителем, может быть выбрано		Диапазон стандартной пороговой разности давлений		Допуск в % от порогового значения	Максимально допустимое рабочее давление стандарт/повышенное	Максимально допустимое рабочее разрежение стандарт/повышенное
	между	и	начало	конец			
901.30	5 мбар	50 мбар	2.5 мбар	25 мбар	±10%	50 мбар	-100 мбар

Датчик-реле давления 901 с постоянной заводской установкой

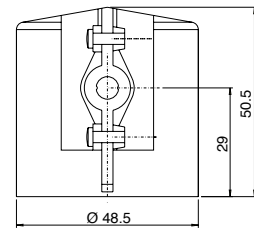
901.10/20



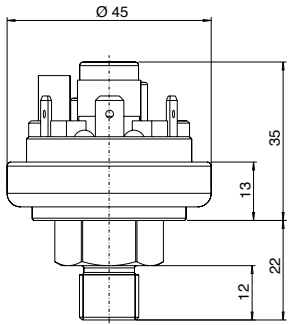
901.30



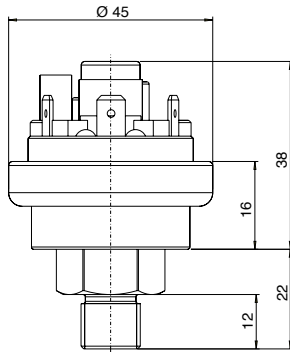
Защитная крышка
6329 IP 44



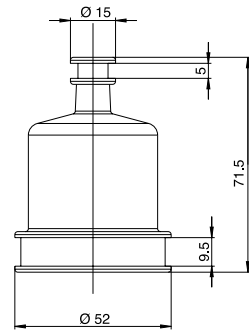
901.11/21/41



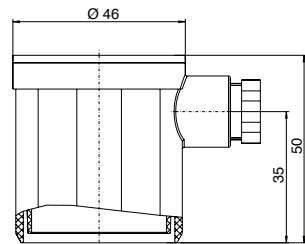
901.51



6345 IP 54



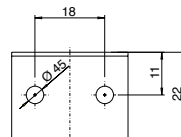
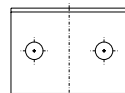
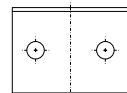
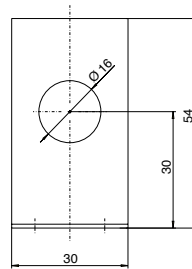
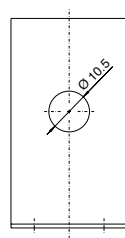
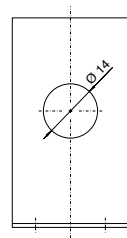
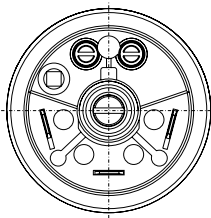
6371 IP 54 / 6372 IP 65



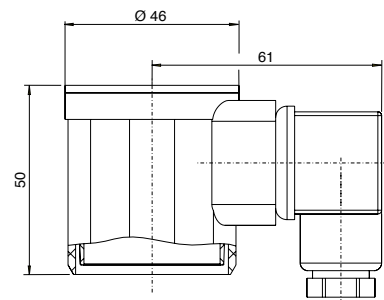
Монтажный уголок
6403

6404

6405



6374 IP 54 / 6375 IP 65



Beck GmbH
Druckkontrolltechnik
Postfach 11 31
D-71140 Steinenbronn
Telefon +49 (71 57) 52 87-0
Telefax +49 (71 57) 52 87-83
e-mail sales@beck-sensors.com
http://www.druckschalter.de