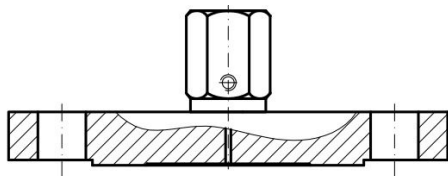
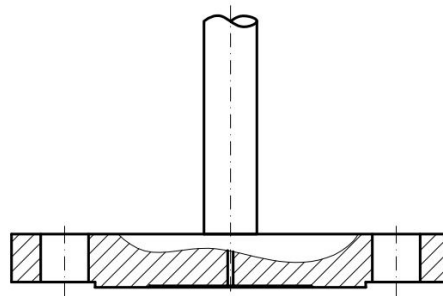
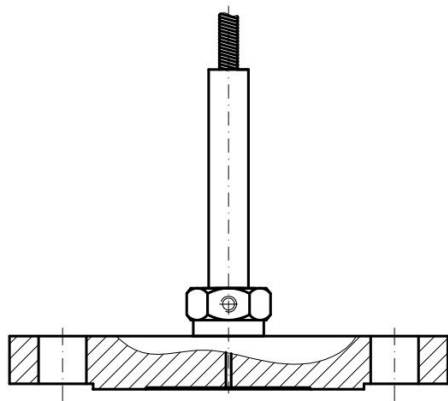


Způsob připojení manometru (resp. převodníku tlaku) na oddělovač

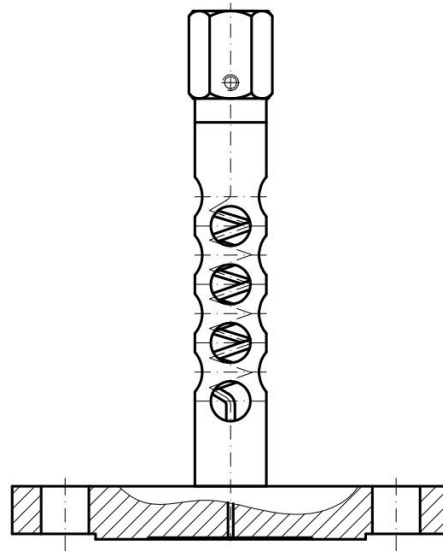
Přímé závitové připojení
závit G1/2" vnitřní dle EN837-1
(případně M20x1,5 nebo G1/4")



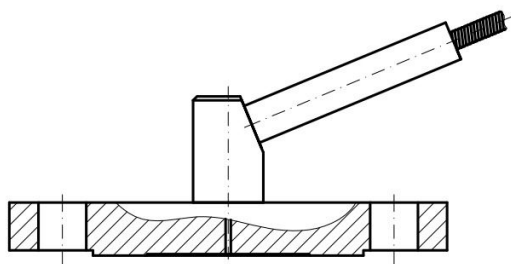
Přímé připojení svarem (krk)



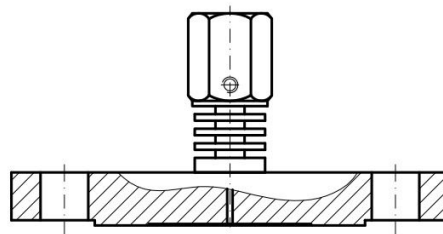
Připojení pomocí kapiláry,
se zaústěním v ose příruby



Přímé připojení
pomocí mezichladiče s kapilárou
(pro teploty do 400°C)



Připojení pomocí kapiláry,
se šikmým zaústěním



Přímé připojení
pomocí žebrovaného mezichladiče
(pro teploty do cca 150°C, resp. s prodlouženým
chladičem do teploty cca 200°C)

Příklady konstrukce membránových oddělovačů

Membránový oddělovač ve spojení s mechanickým tlakoměrem:

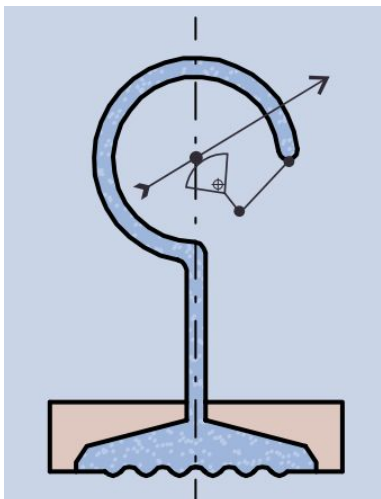
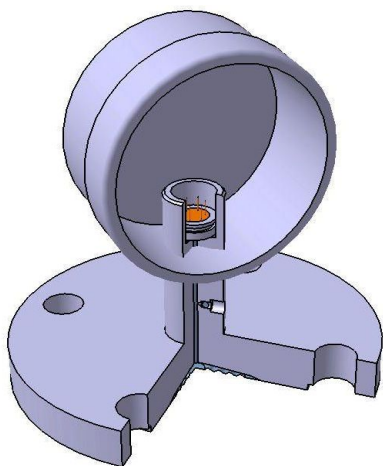


schéma membránového oddělovače



sestava v provedení dle DIN 11851
(potravinářské šroubení)



tlakoměr s piezorezistivním senzorem
a oddělovací membránou na přírubě DN50



elektronický snímač rozdílu tlaků
s membránovými oddělovači
připojenými dvojicí kapilár



mechanický tlakoměr
s membránovým oddělovačem
připojeným kapilárou