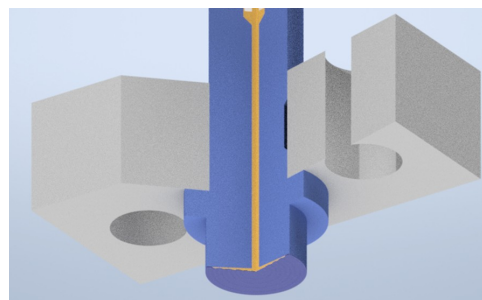


Membránový oddělovací člen typ H Homogenizér

Membránové oddělovače slouží k tomu, aby měřené médium nevniklo do měřícího ústrojí tlakoměru. Používají se při měření tlaku tuhoucích, krystalizujících nebo horkých kapalin případně tam, kde je třeba zajistit možnost dokonalého vyčištění systému od zbytků produktu.

Oddělovače **typ H** nacházejí uplatnění zejména ve výrobě v potravinářství.

Jejich charakteristickým znakem je malá membrána, a proto je třeba je kompletovat s manometry s minimalizovaným vnitřním objemem.



Materiál

- membrána: nerez SS 316L / 1.4435 (po dohodě jiná)
- oddělovač: nerez SS 316L / 1.4404

Pracovní teplota

- teplota měřeného média -20 ... +100°C
- teplota okolí -20 ... +60°C
- jiné podmínky po dohodě

Základní typy oddělovače

Typ H25 – rozměrově dle modelu SA 335 / PN 600

Manometr

Pro kompletaci je nutné použít manometr s minimalizovaným vnitřním objemem. Jedná se o speciální manometr DN 100, který má uvnitř měřící ústrojí a převodový strojek z manometru DN 63.

Minimální doporučený rozsah manometru

Typ oddělovače	Jmenovitá velikost manometru
	DN100
H25	25 bar



Kompletace s měřícím přístrojem

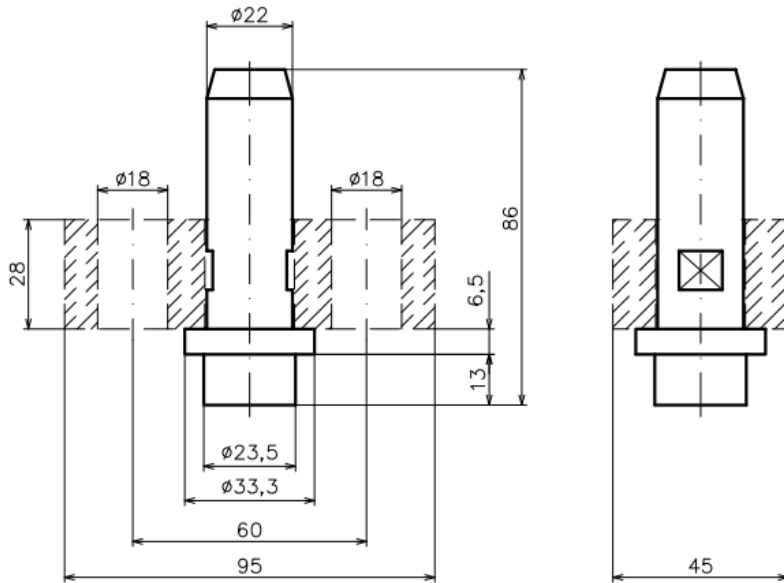
Nejčastější kompletace oddělovače je s manometrem nebo převodníkem přímým připojením (závitem). Součástí vnitřních částí oddělovače je kapilára, která slouží k tlumení tlakových rázů. Homogenizéry se mohou od různých výrobců provedením lišit, a to i v základních rozměrech.

Oddělovače se dodávají buď bez anebo s přítlačným trámcem a mohou být upevněny pomocí dělených kroužků, které zapadají do osazení v díře trámce, případně trámcem s vyfrézovanou U - drážkou. Některé typy homogenizérů se připevňují převlečnou otočnou maticí (např. model SA 308).

Nabízíme i další typy homogenizérových oddělovačů, stačí zaslat rozměrový náčrtek.

Rozměry oddělovačů

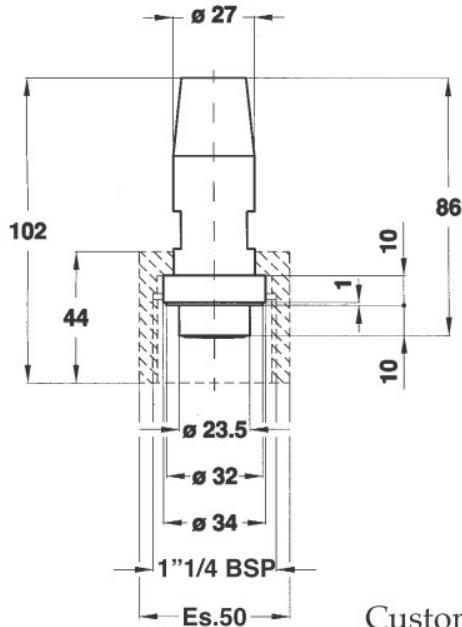
Model SA 335



Některá další provedení homogenizérových oddělovačů (dle katalogu Fima)

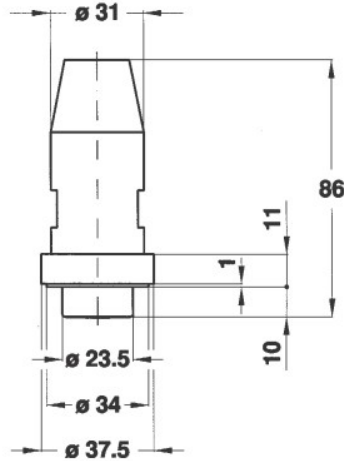
SA 308

Weight: 1.530 gr.
(with nut)



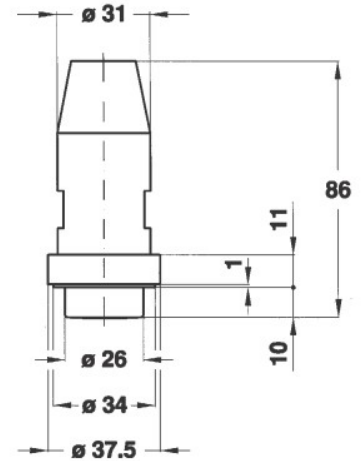
SA 167

Weight: 1.290 gr.



SA 422

Weight: 1.305 gr.



Customer drawing process connection available on request

Přítlačný trámec s profézovanou U-drážkou:

