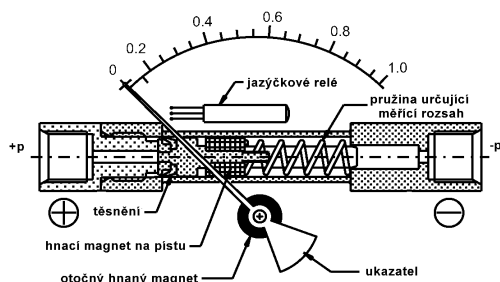


DIFERENČNÍ PÍSTOVÝ TLAKOMĚR TYP 200 DPG



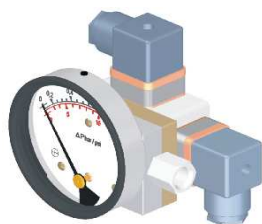
tlakoměr



tlakoměr a spínač se svorkovnicí



tlakoměr a spínač s konektorem



tlakoměr se 2 spínači a s konektory

Technické parametry

rozsah měření (diference)	rozsah od 0 ...0,25 bar do 0 ... 10 bar
max. pracovní tlak	200 bar (provedení AI), 400 bar (provedení nerez)
přesnost	± 2 % z rozsahu (při vzrůstajícím tlaku)
průtok	nepatrný průtok média z přetlaku do podtlaku
první dílek na stupnici	ve 20 % z rozsahu
hystereze	cca 10%
měřící člen	píst s pružinou
montáž	pomocí dvou děr M6 v těle snímače v spodní straně
přípojný závit	1/4 NPT vnitřní závit
zvláštní příslušenství	hrdlo DIN pro připojení trubky D6
montážní poloha	vodorovná
teplota média	do +85°C
odolnost proti přetížení	až do max. pracovního tlaku ze strany +
části ve styku s médiem	pružina nerez 302, teflon, keramický magnet
- tělo snímače	AI slitina (příp. Ms, nerez 316 Ti, Monel)
- těsnění pístu	NBR, VITON, EPDM
materiál těla ukazatele	nerez AISI 304
průměr ciferníku	50 / 63 / 80 / 100 / 115 / 150mm
průhledové sklo	lité sklo, příp. bezpečnostní sklo, akrylát
krytí	IP 65

Volitelné provedení

glycerinové plnění
červená tažná ručka (mimo DN 50 a 150)
dvojitá stupnice
barevné značení stupnice
filtr v tlakovém vstupu +
obrácený chod ručky
kalibrace při klesajícím tlaku

Spínací kontakty (nastavitelné od 35 do 100 % FS)

1 nebo 2 SPSTs s konektorem DIN 43650
1 nebo 2 SPSTs se svorkovnicí
1 nebo 2 SPSTs s vestavěným relé
1 nebo 2 SPDTs s konektorem DIN 43650
1 nebo 2 SPDTs s konektorem PG

Zatížitelnost kontaktů

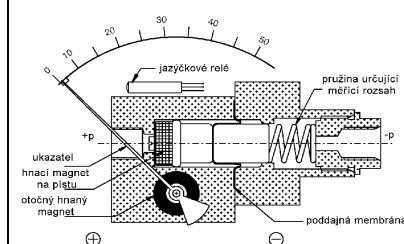
	SPST	SPDT	
max. výkon	5	10	VA AC, W DC
max. napětí	150	175	V AC, V DC
max. proud	0,5	0,25	A AC, A DC

Diferenční tlakoměry s magnetickou spojkou

TYP 200 DGR



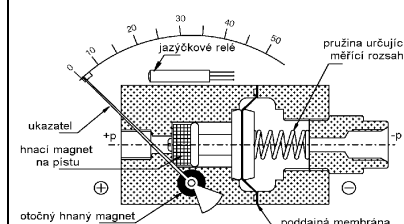
popis	neprůtokový s rolovací membránou
rozsah	0 - 0,25 až 0 - 7 bar
měřicí člen	membrána NBR (Viton, EPDM)
max. prac. tlak	200 bar
max. teplota	80°C
přípojky	1/4 NPT vnitřní závit
materiál tělesa	Al slitina (příp. Ms, nerez)
průměr ciferníku	63 / 80 / 100 / 115 / 150mm
přesnost	2% (při vzrůstajícím tlaku)



TYP 300 DGC, TYP 400 DGC



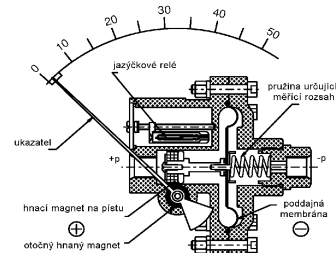
popis	neprůtokový, s membránou
rozsah:	
300 DGC	0 - 0,075 až 0 - 4 bar
400 DGC	0...2,5 až 0...60mbar
měřicí člen	membrána NBR (příp. Viton, EPDM)
max. prac. tlak	
300 DGC	100 bar
400 DGC	35 bar
max. teplota	80°C
přípojky	1/4 NPT vnitřní závit
přesnost	2% (při vzrůstajícím tlaku)



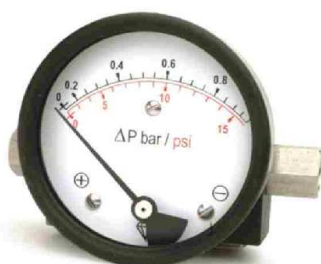
TYP MAGNETIC



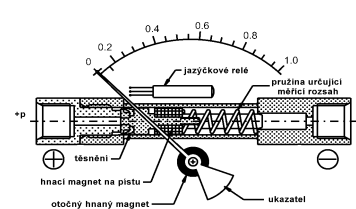
popis	neprůtokový s velkou membránou
rozsah	0...2,5 až 0...100mbar
měřicí člen	membrána NBR
Max. prac. tlak	2,4 bar
Max. teplota	60°C
Přípojky	1/8 NPT vnitřní závit
Ciferník	112 mm
materiál tělesa	konstrukční polymer
přesnost	2% (při vzrůstajícím tlaku)



TYP DX 10



popis	pístový s malým průtokem od + k – s čtyřpólovým magnetem
měřicí rozsah	od 0-25bar do 0..10bar
max. prac. tlak	100, 250 nebo 400 bar
materiál tělesa	nerez AISI 316Ti
ostatní smáčené části	pružina nerez AISI 302, keramický magnet, těsnění NBR nebo VITON
ciferník	80 mm, 100mm
přívod tlaku	G 1/4" nebo 1/4 NPT vnitřní
umístění přívodů	v přímce, příp. zesponu nebo zezadu
přesnost	3% (při vzrůstajícím tlaku)



HIRLEKAR
PRECISION

Diferenční tlakoměry s magnetickou spojkou