

Návod k použití podtlakových spínačů typu 300, 302 a 330

Typ	300.800	330.800	302.800	302.300
rozsah nastavení (bar rel.)	-0,2 ... -0,8	-0,2 ... -0,8	-0,2 ... -0,8	-0,05 ... -0,30
tolerance (bar)	±0,1	±0,1	±0,1	±0,025
max. pracovní tlak (bar)	1	1	1	1
ničící tlak (bar)	2	2	2	2
velikost seřizovacího šroubku rozměr imbusu	M5 2,5	M6 3	M3 1,5	M3 1,5

Spínací tlak se seřizuje šroubkem, který je v ose spínače, protilehle vůči hrdlu pro připojení tlaku.

Základní poloha seřizovacího šroubku:

Podtlakové spínače jsou při expedici z výroby nastaveny na minimální hodnotu podtlaku, tj na tlak -0,2 bar u spínačů 300.800, 330.800 a 302.800, a na hodnotu -0,05 bar u spínače 302.300

Otáčením šroubku doleva se docílí snížení hodnoty spínacího tlaku, tzn dosažení maxima podtlaku.

Při otáčení šroubku doleva je cítit přemáhání tlaku pružiny. Maximální tlak pružiny odpovídá dosažení koncového bodu, tedy maximální hodnotě nastaveného podtlaku.

Naopak, při otáčení šroubku ze základní polohy doprava neklade šroubek žádný odpor. Dochází k dalšímu mírnému snížení spínacího podtlaku, ale taky k nestabilitě a při dalším otáčení ke ztrátě funkce.

Chod seřizovacího šroubku není opatřen dorazy.

Orientační hodnoty pro nastavení spínacího tlaku

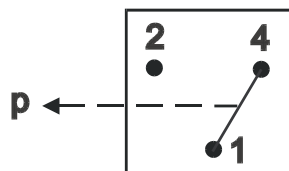
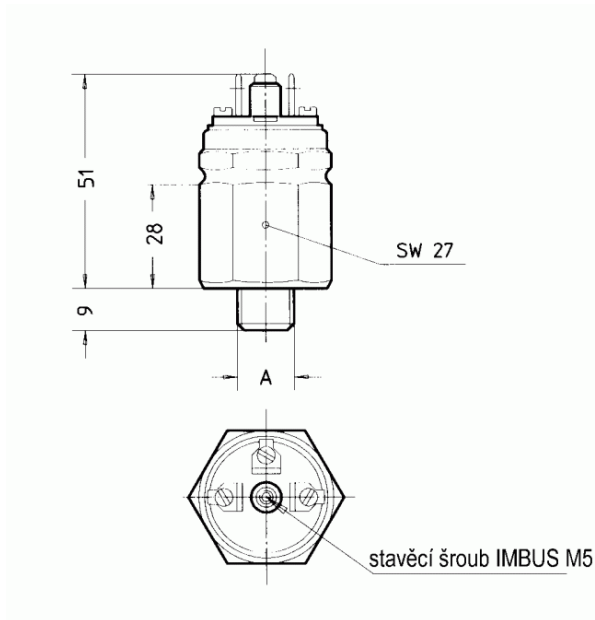
Spínač - typ	300.800		330.800		302.800		302.300	
	tlak	hystereze	tlak	hystereze	tlak	hystereze	tlak	hystereze
p max - tlak, hystereze (mbar)	-0,2	0,05	-0,2	0,05	-0,2	0,08	-0,05	0,05
p max - poloha šroubku h (mm)	-2		-3		-11		-10	
p min - tlak, hystereze (mbar)	-0,8	0,058	-0,8	0,05	-0,8	0,08	-0,35	0,05
p min - poloha šroubku h (mm)	+3		0		-5		-7	
n (počet otáček šroubku mezi p max a p min)	6		3		12		8	

Upozornění: uvedené hodnoty nejsou pro výrobce závazné a mohou se změnit.

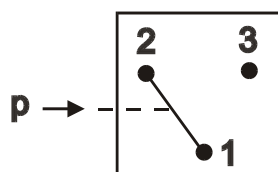
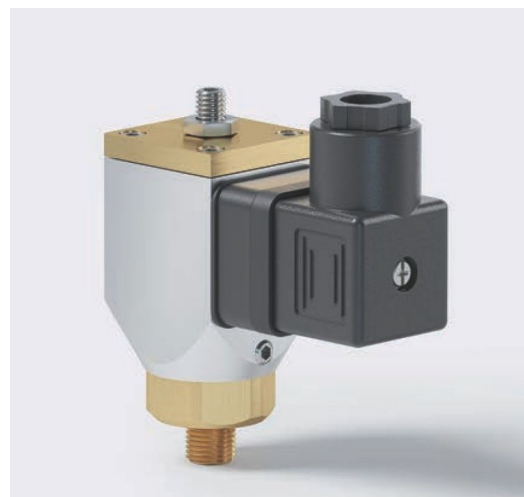
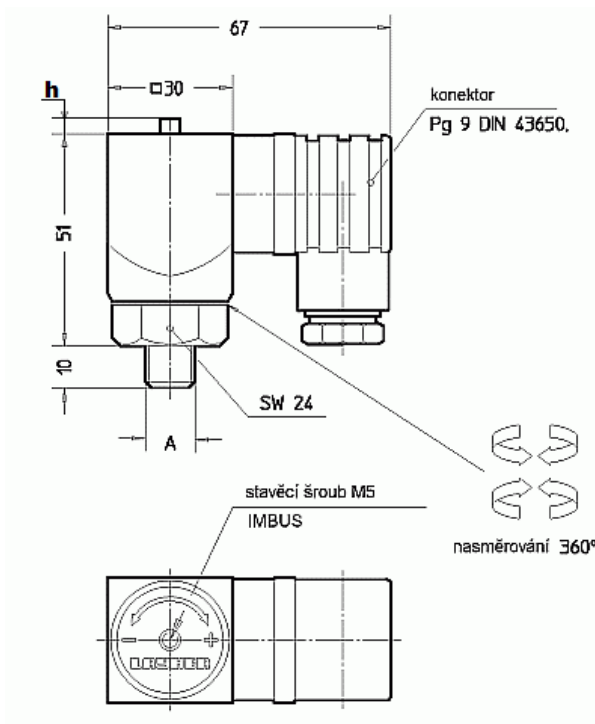
Elektrické parametry								
Zátěž	Kategorie dle EN 60947	Střídavý proud - AC		Stejnoseměrný proud - DC				
Napětí do		125V	250V	30V	50V	75V	125V	250V
Odporová	AC-12, DC-12	4A	4A	2A	2A	1A	0,5A	0,25A
Indukční	AC-14, DC-13	1A	1A	1A	1A	0,5A	0,2A	0,2A

Návod - tlakový spínač s prepínacím kontaktem typ 300, 302, 330

Typ 300

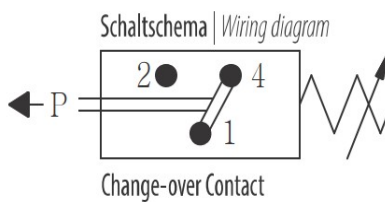
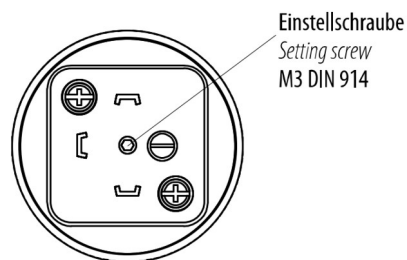
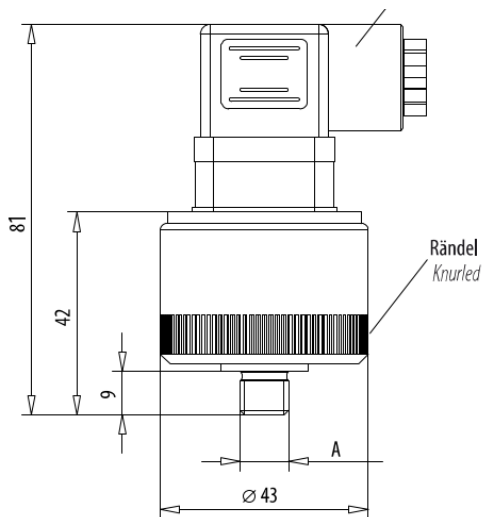


Typ 330



Návod - tlakový spínač s přepínacím kontaktem typ 300, 302, 330

Typ 302



Návod - tlakový spínač s přepínacím kontaktem typ 300, 302, 330

1. Montáž a provoz

- Spínač se instaluje zašroubováním do otvoru s příslušným závitem; dotahujte za šestihran pomocí maticového klíče. (Pro typ 330: horní část spínače se může na šestihranu volně otáčet.)
- Těsnění vstupního hrdla tlaku není součástí dodávky.
- Zařízení je bezúdržbové a kontrola nastavení spínacího tlaku je na uvážení uživatele.
- Při demontáži před odpojením kabelu proveďte, zda zařízení není pod napětím.
- Před vyšroubováním spínače proveďte, zda tlakový přívod je bez tlaku.

2. Způsob fungování

Sledovaný podtlak působí na píst, o který se z obou stran opírají pružiny. Silový účinek podtlaku je z opačné strany pístu podpořen pružinou, jejíž předpětí se nastavuje seřizovacím šroubkem. Výchylka pístu je omezena dorazem tak, že nepřesahuje několik desetin milimetru. Výchylka pístu způsobí přepnutí vestavěného mikrospínače.

3. Povolené použití

- Spínač lze použít pro kontrolu kapalného a plynného média, jako jsou vzduch, hydraulický olej, olejové emulze, voda. Pro kyslík platí zvláštní předpisy použití.
- Sledujte provozní podmínky (teplotu, vlhkost vzduchu, atd.) a udržujte je při hodnotách uvedených v katalogovém listu.
- Vyhněte se mechanickému zatížení spínače vlivem silných otřesů nebo vibrací.
- Nedoporučuje se používat spínač jako jediný prostředek k vypojení zařízení ze sítě. Zařízení s indukčně zatíženými stejnosměrnými obvody musí být vybavena pro potlačení přepětí.
- Zodpovědnost uživatele: Údaje uvedené v katalogovém listu a v návodu k použití vycházejí z testů prováděných během vývoje výrobku a na provozních zkušenostech. Ty nemusí být platné pro všechny případy použití. Je na zodpovědnosti uživatele, aby posoudil, jestli jsou naše výrobky vhodné pro daný případ použití. V řadě případů nezbývá, než vhodnost spínače pro dané použití ověřit praktickou zkouškou.
- Spínač funguje v jakékoliv poloze. Doporučená montážní poloha je tlakovým připojením dolů. Při použití v hydraulických systémech s výrazně pulzujícím tlakem doporučujeme montovat spínač vodorovně, aby v něm nezůstávala bublina vzduchu.
- Nastavení spínací bodů vy výrobě se provádí ve svislé poloze s tlakovým připojením směrem dolů. Změna polohy může ovlivnit nastavení spínacího tlaku.

Návod - tlakový spínač s přepínacím kontaktem typ 300, 302, 330