

Membránový oddělovací člen typ L80 plastový, sešroubovaný

Membránové oddělovače chrání měřicí ústrojí tlakoměru před vniknutím měřeného média. Plastové oddělovače se používají při měření tlaku agresivních médií – např. kyselin a louhů.

Materiál

Membrána: EPDM s povlakem PTFE
(po dohodě EPDM s PFA)
Horní díl: PP
Spodní díl: PVC-U, PP, PVDF

Pracovní teplota:

PVC-U: 0 ... 60°C
PP: 10 ... 80°C
PVDF: -30 ... 120°C

PN 10 (20°C)

(podrobněji viz graf omezení tlak / teplota)

Rozměry oddělovače

Průměr: 80 mm, výška: 86 mm

Procesní připojení:

- vnitřní závit G1/2"
- po dohodě jiný závit či jiné připojení (vnitřní G1/4", vnitřní 1/4" NPT, vnitřní 1/2" NPT)

Způsob připojení převodníku tlaku resp. manometru

- přímé připojení - vnitřní závit G1/2" nebo G1/4"

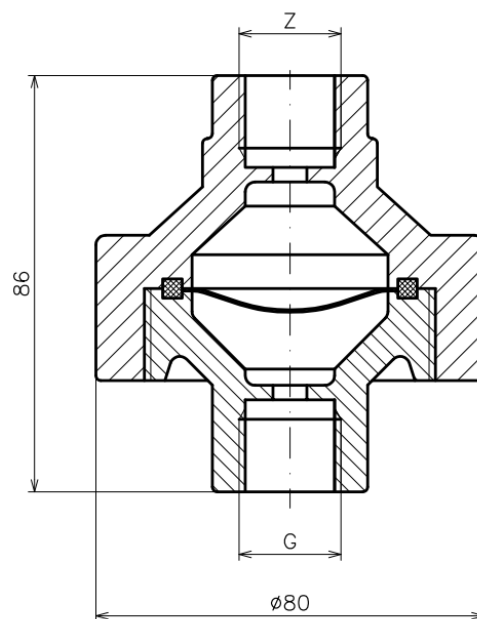
Základní druhy provedení - typ L80

Označení MDM-902	Závit pro manometr (Z)	Materiál spodního dílu	Procesní připojení, vnitřní závit (G)
L80-983	G1/2"	PVC-U	G1/2"
L80-970 *	G1/4"	PVC-U	G1/2"
L80-982 *	G1/4"	PVC-U	G1/4"
L80-987	G1/2"	PP	G1/2"
L80-986 *	G1/4"	PP	G1/2"
L80-974 *	G1/4"	PP	G1/4"
L80-991	G1/2"	PVDF	G1/2"
L80-990 *	G1/4"	PVDF	G1/2"
L80-978 *	G1/4"	PVDF	G1/4"

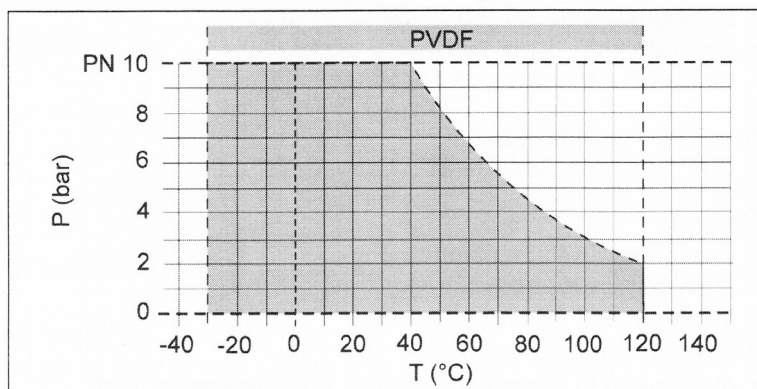
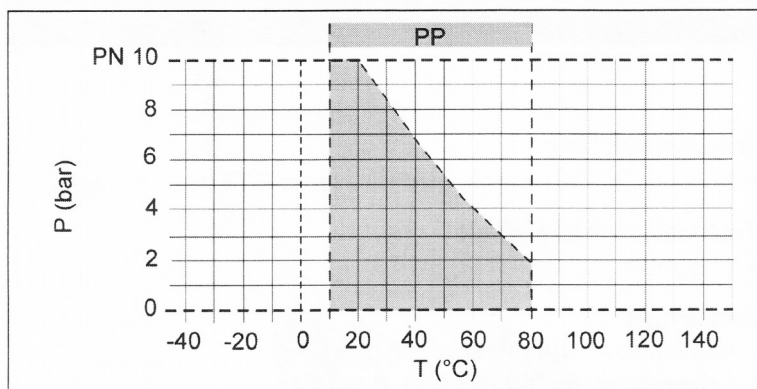
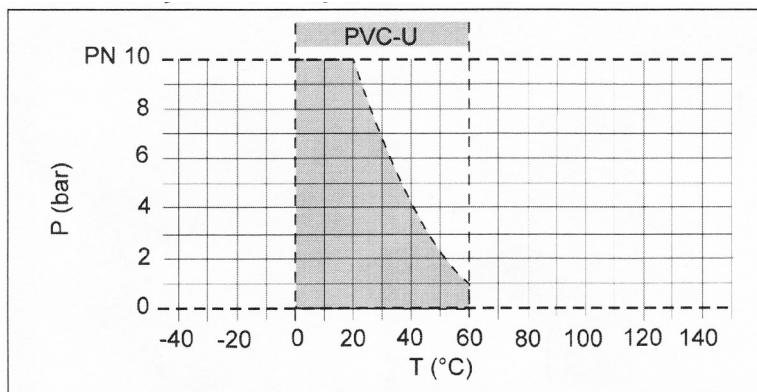
Varianty provedení s * jsou na poptání



L80 - schéma



Omezení použitelnosti oddělovače



P (bar) Tlak média
T (°C) Teplota