

## Membránový oddělovací člen typ S – sendvič (cell-type, Pan-cake)

Membránové oddělovače chrání měřící ústrojí tlakoměru před vniknutím měřeného média. Používají se při měření tlaku tuhoucích, krystalizujících, agresivních nebo horkých látek.

Membránové oddělovače **typu S** jsou určeny pro měření tlaku v kombinaci s měřidly připojenými kapilárou.

K potrubí nebo k nádobě se upevňují sevřením mezi dvě příruby



### Rozměrová norma

- dle **EN 1092-1 / B** (hrubá těsnící plocha)
- dle **ANSI B 16,5 / RF** (hrubá těsnící plocha)
- ostatní provedení dle **EN 1092-1 / x** (pero, drážka, ...)
- ostatní provedení dle **ANSI B 16,5 / x** (pero, drážka, ...)

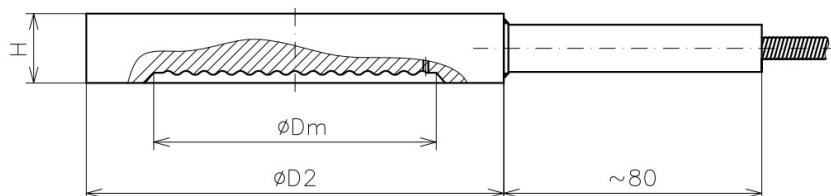
### Materiál

- membrána nerez SS 316L / 1.4435 (po dohodě jiná)
- oddělovač nerez SS 316L / 1.4404

### Pracovní teplota

- teplota měřeného média -20 ... +400°C
- teplota okolí -20 ... +60°C
- jiné podmínky po dohod

### Oddělovač typu S (sendvič) – tabulka rozměrů, základní typy (neuvedené rozměry vychází z norem pro příruby)



Typ BHV	EN 1092-1 / B		ANSI B 16,5		Rozměry (mm)		
	DN	PN	DN [inch]	PN [class]	ØDm	ØD2	H
<b>S25</b>	25	10 – 250			34	68	22
<b>S32</b>	32	10 – 250			38	78	22
<b>S40</b>	40	10 – 250			48	88	22
<b>S50</b>	50	10 – 250			60	102	22
<b>S65</b>	65	10 – 250			78	122	22
<b>S80</b>	80	10 – 250			89	138	22
	100	10 – 16			89	158	22
	100	25 – 250			89	168	22
			1 ½"	150 – 2500	48	73	22
			2"	150 – 2500	60	92	22
			3"	150 – 2500	89	127	22
			4"	150 – 2500	89	158	22

Snímač tlaku TSZ nebo DMP331/333 s přímou montáží na oddělovač **typu S**

